

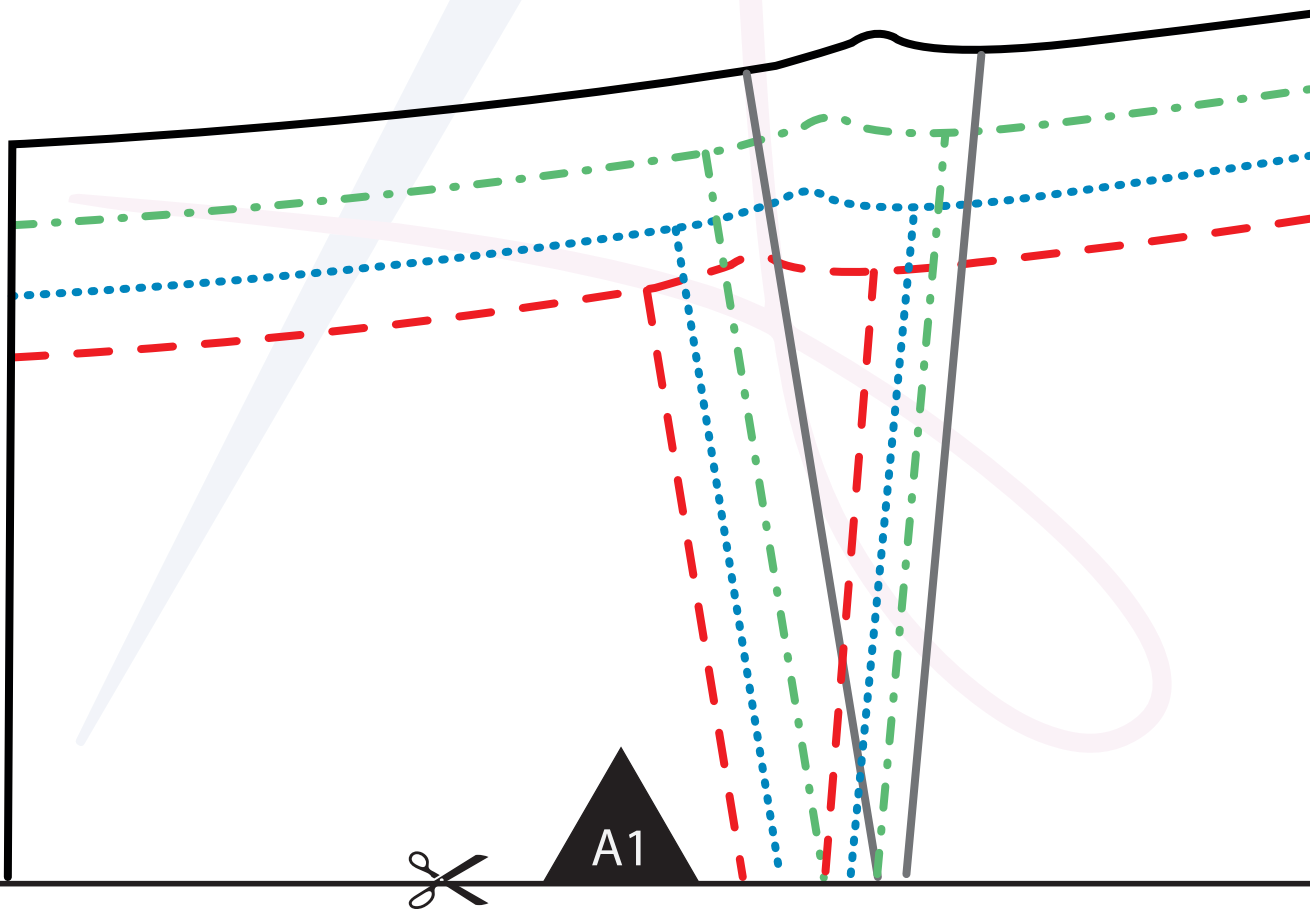
Instrucciones:

la impresión completa de este patrón son 12 páginas.

- Asegurate que el orden de las páginas sea acorde al mostrado en el **cuadro de prueba de impresión**.
- Imprime este patrón en hojas tamaño carta.
- Te recomendamos imprimir inicialmente esta página y asegurate que el **cuadro de impresión** tenga una medida de 5cm X 5cm.
- Corta por las líneas marcadas con el símbolo ✂.

CUADRO DE PRUEBA DE IMPRESIÓN

A1	A2	A3	A4
B1	B2	B3	B4
C1	C2	C3	C4
D1	D2	D3	D4



A2

A2



Acoldemoda

TALLA 8 - - - - -

TALLA 10

TALLA 12 - . - . - .

TALLA 14 ————

FALDA LÁPIZ

TOTAL DE PIEZAS: 3

Estos patrones ya tienen incluido el centímetro de costura

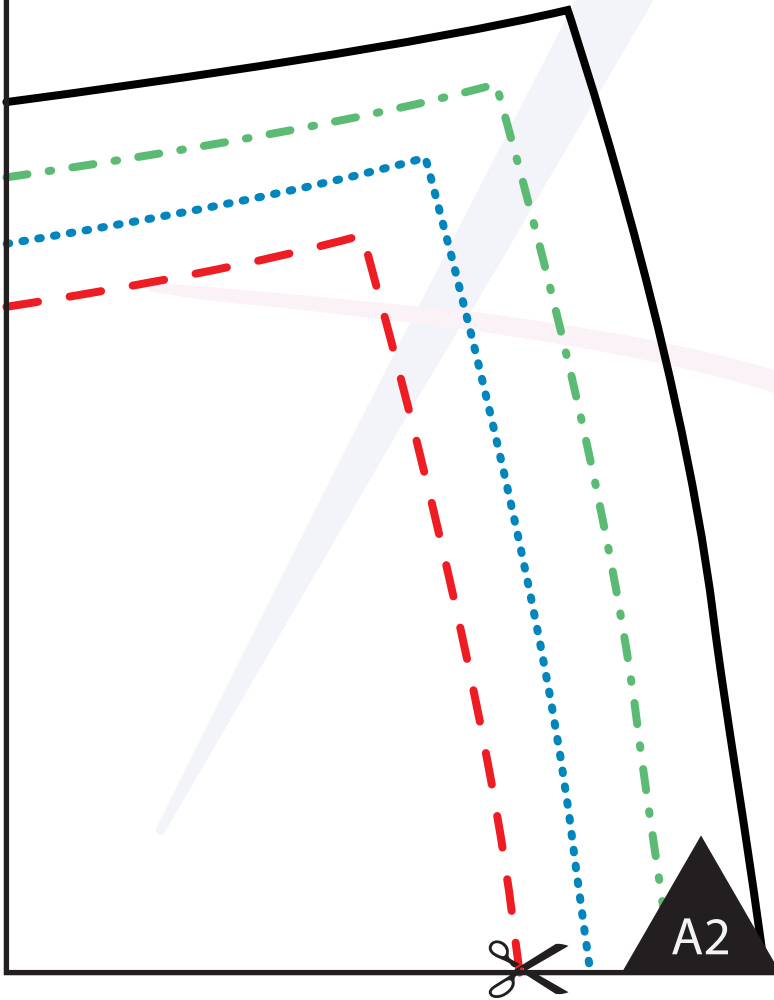
Si solo quieres imprimir una parte del patrón selecciona las siguientes páginas por pieza.

Delantero: Páginas 1-2-5-6-9-10.

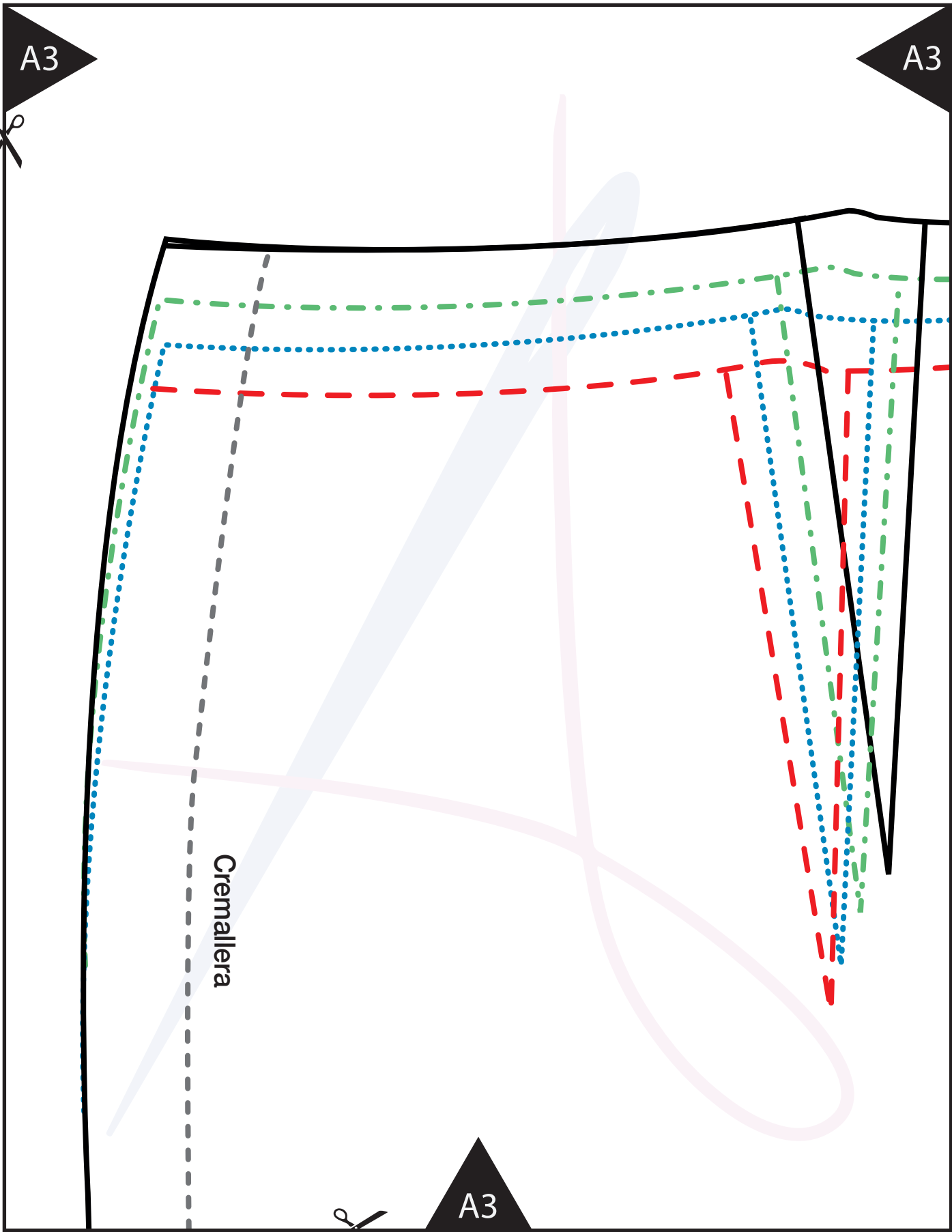
Posterior: Páginas 3-4-7-8-11-12.

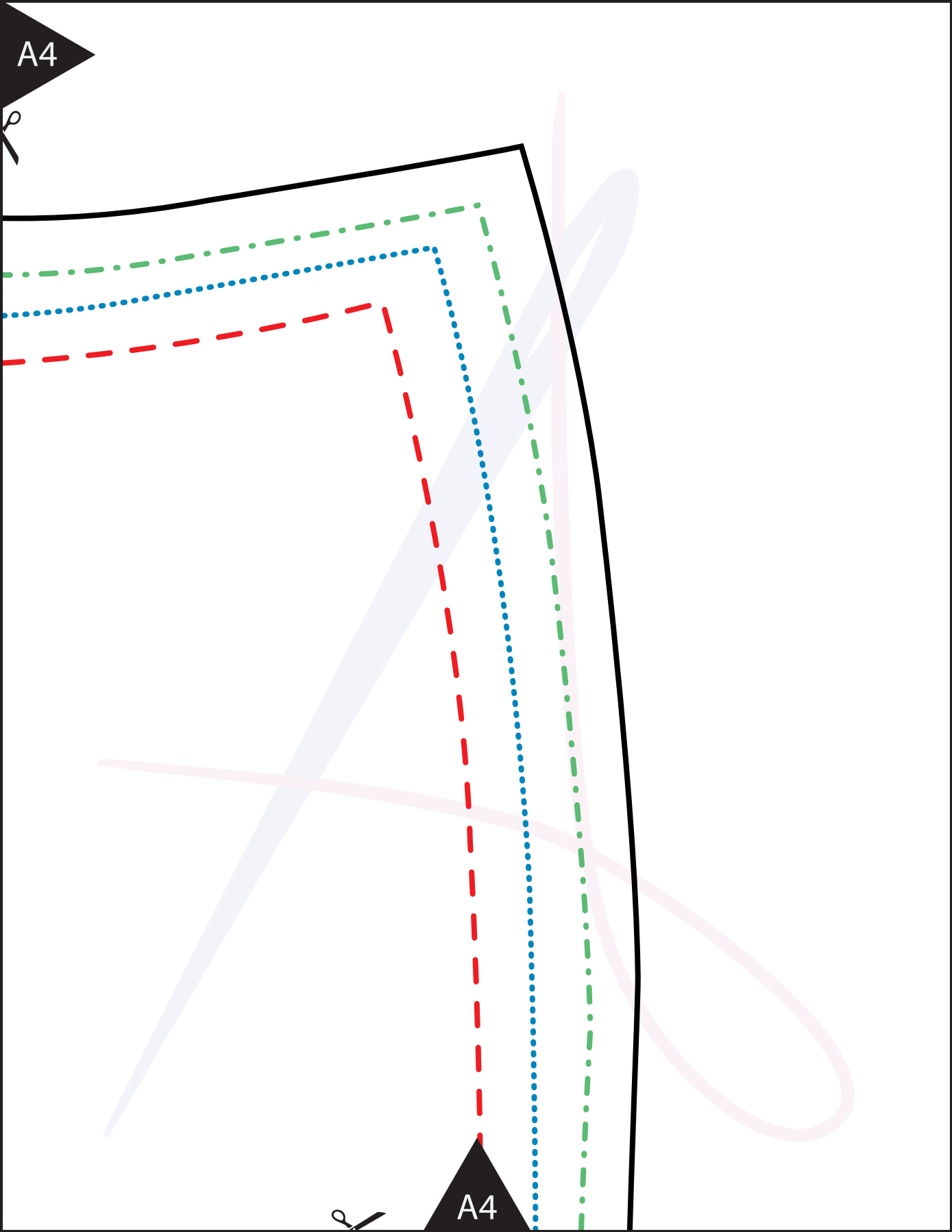
Pretina: Páginas 10-11-12.

Estos patrones son para uso personal
Acoldemoda - derechos reservados



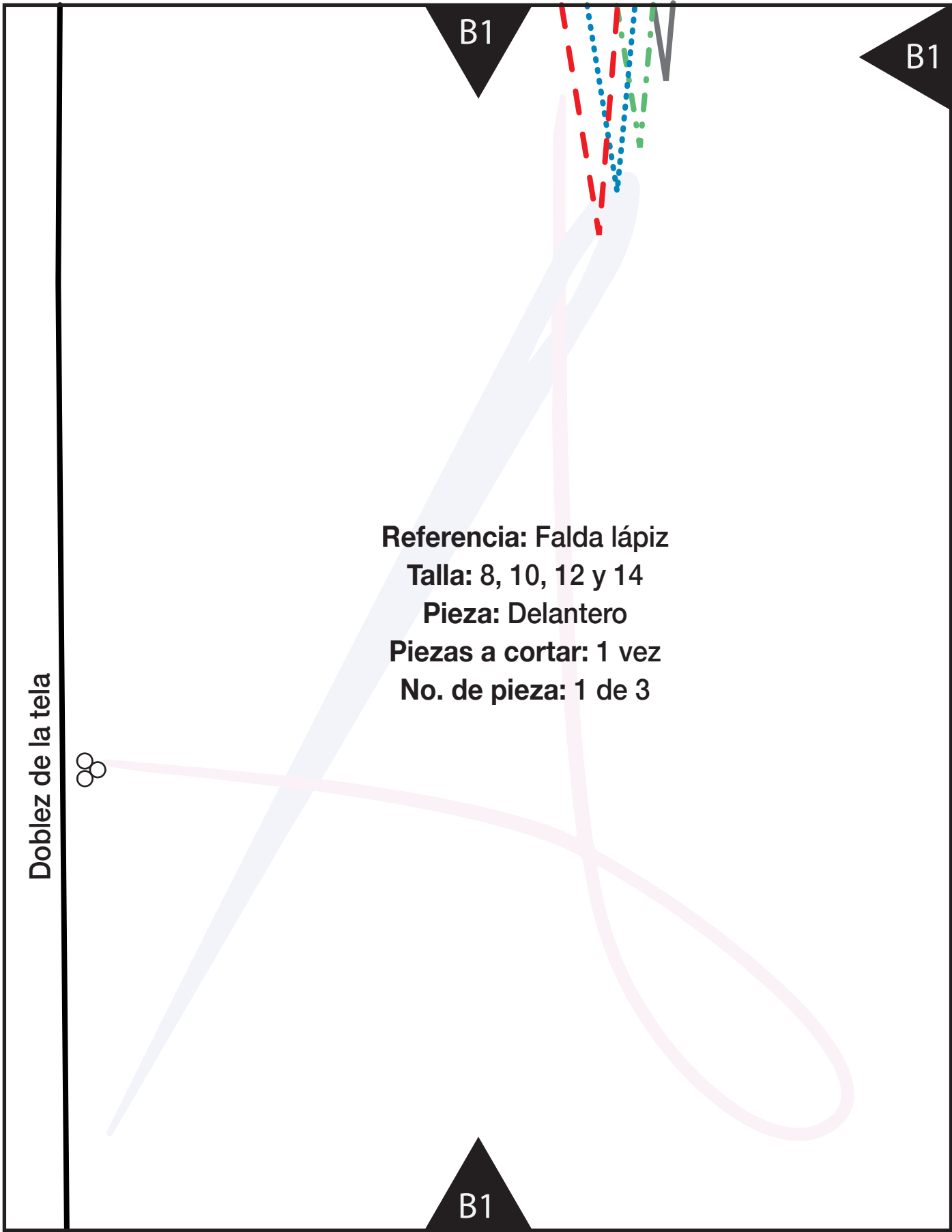
A2





A4

A4



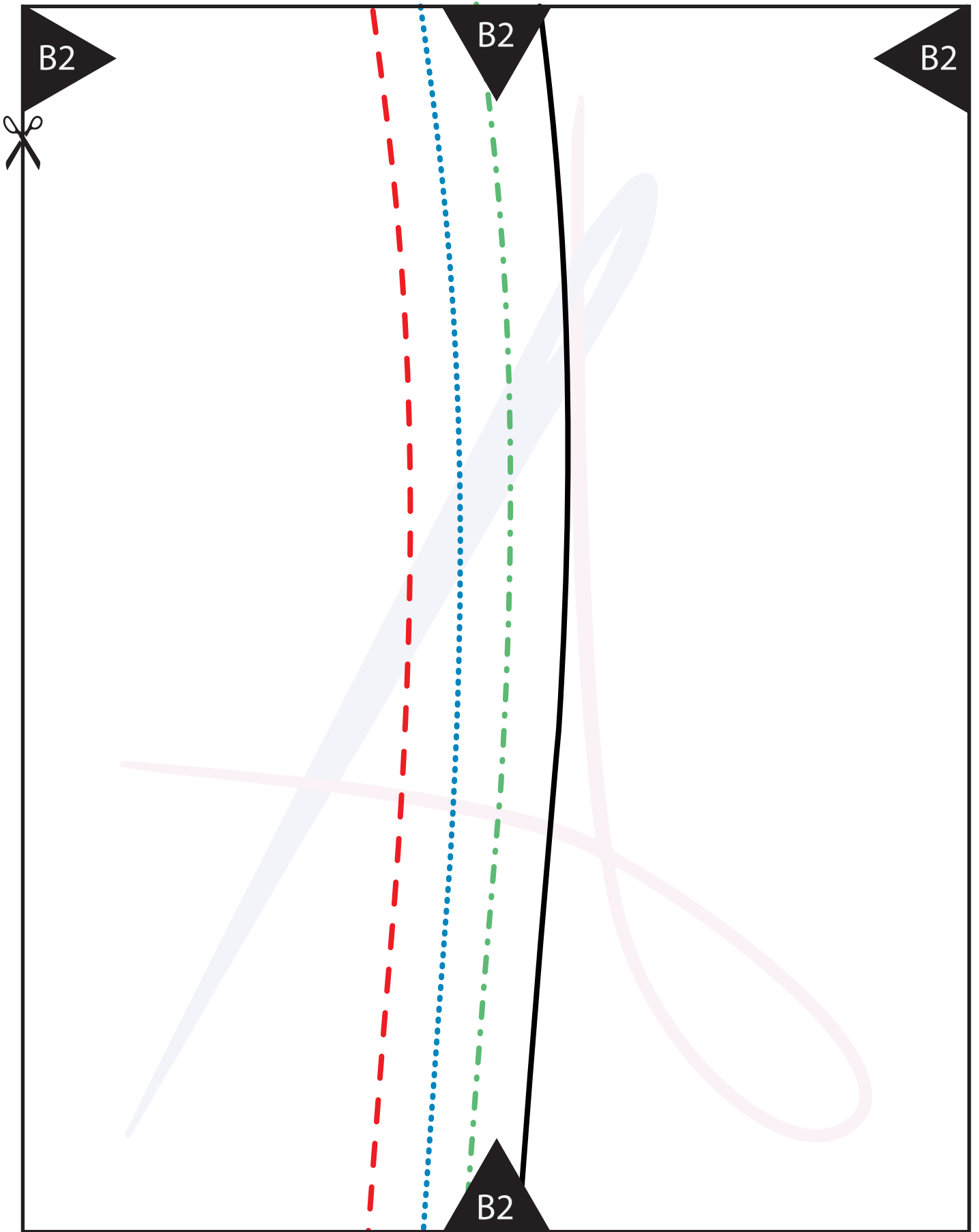
B1

B1

Referencia: Falda lápiz
Talla: 8, 10, 12 y 14
Pieza: Delantero
Piezas a cortar: 1 vez
No. de pieza: 1 de 3

Doble de la tela

B1



B3

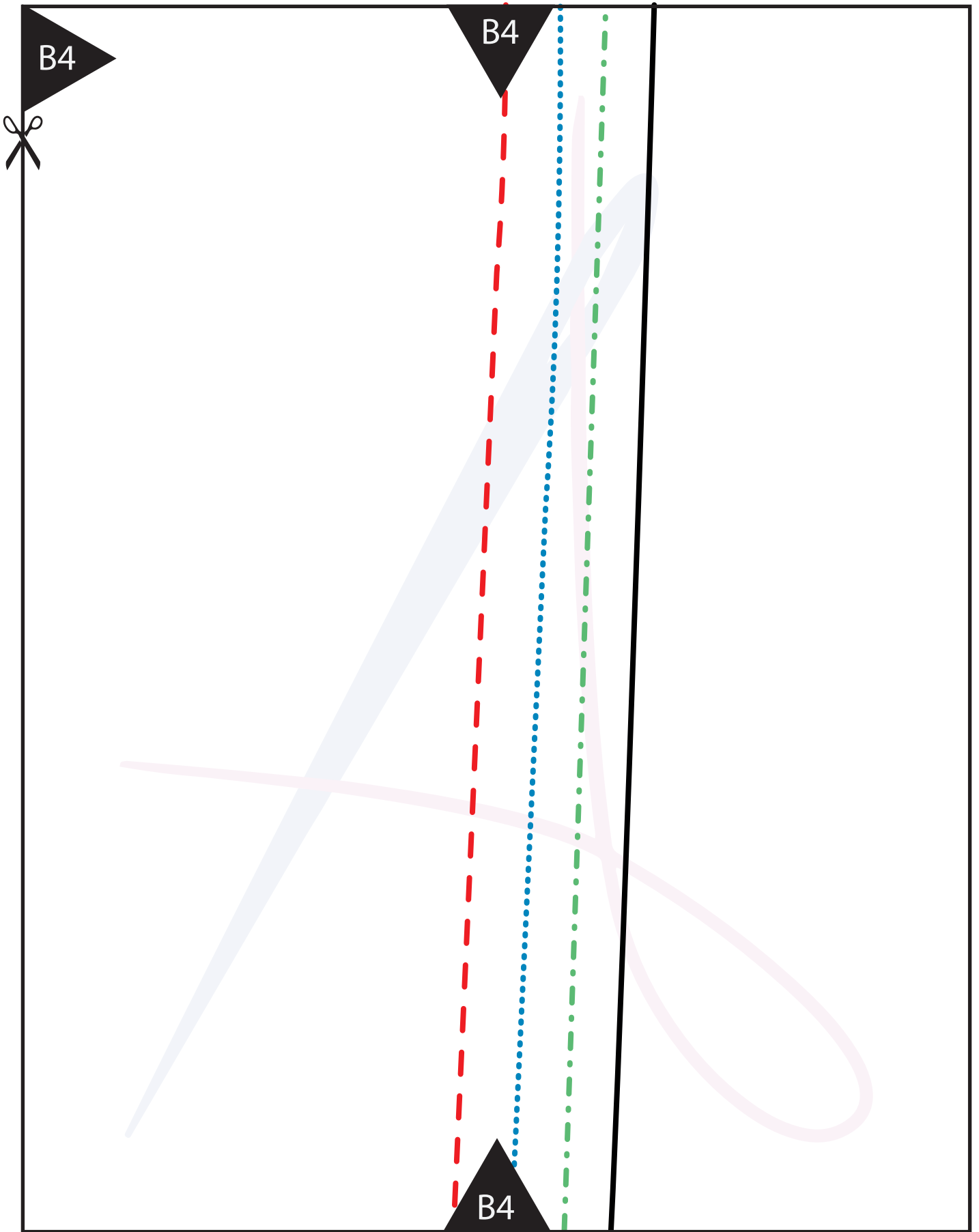
B3

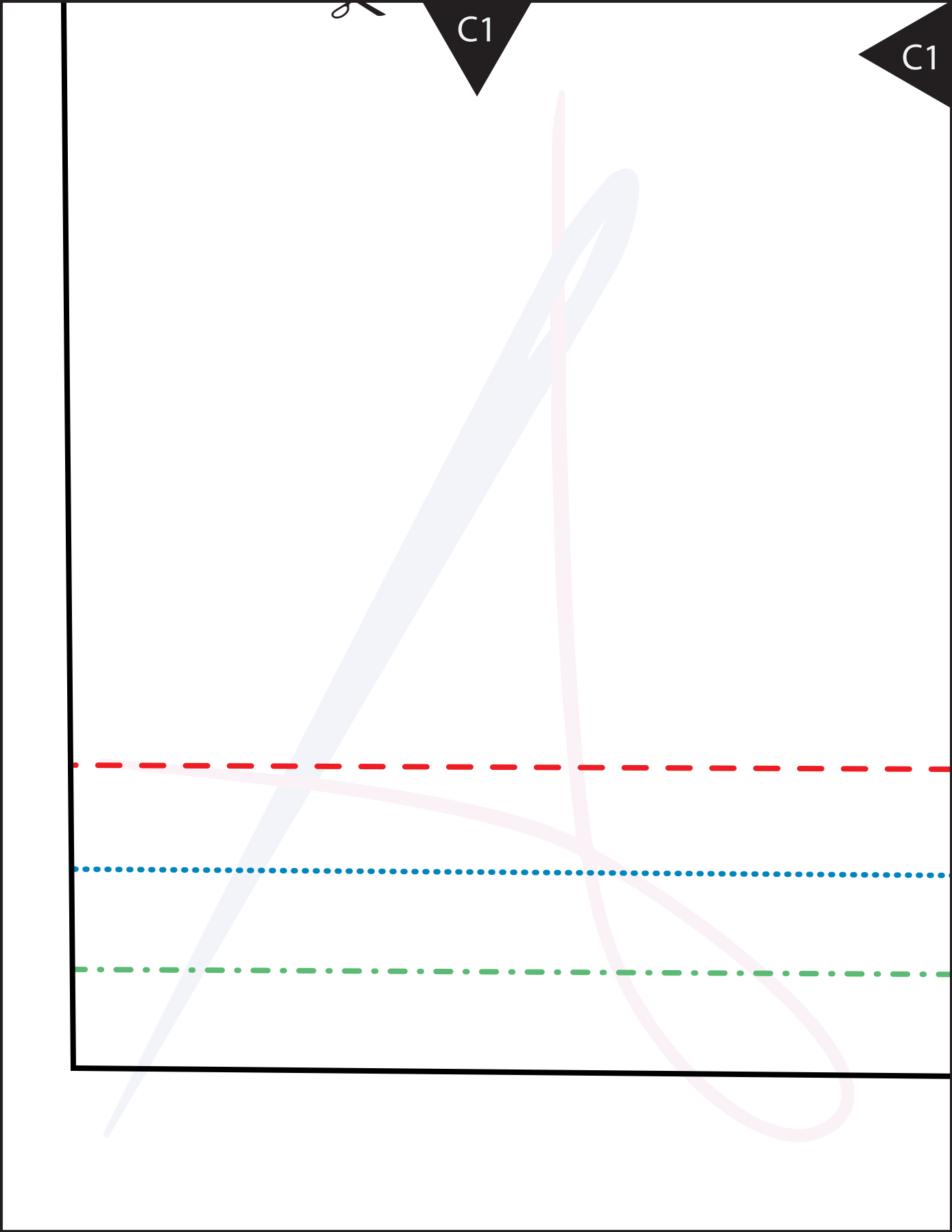
B3



Referencia: Falda lápiz
Talla: 8, 10, 12 y 14
Pieza: Posterior
Piezas a cortar: 2 veces
No. de pieza: 1 de 3

B3

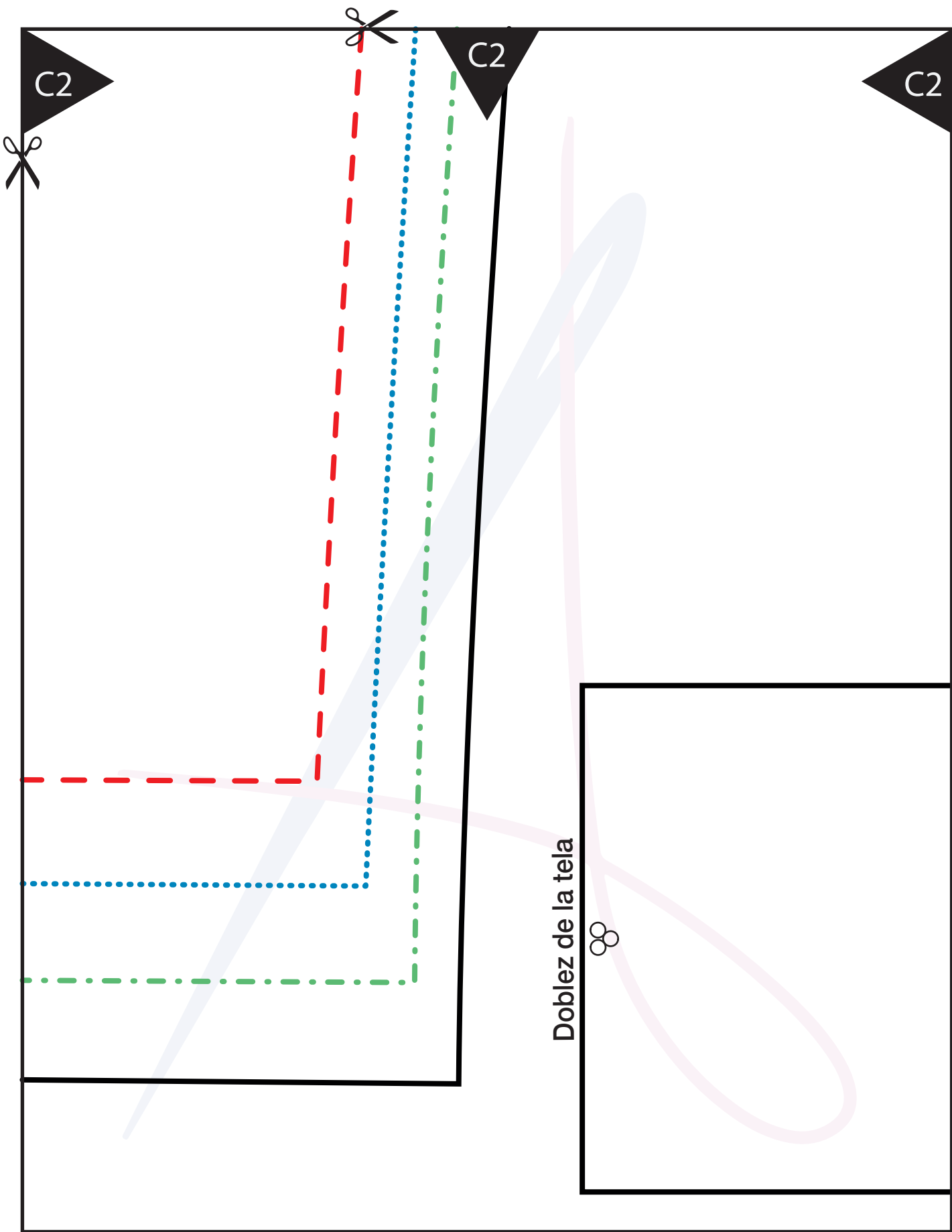




C1

C1



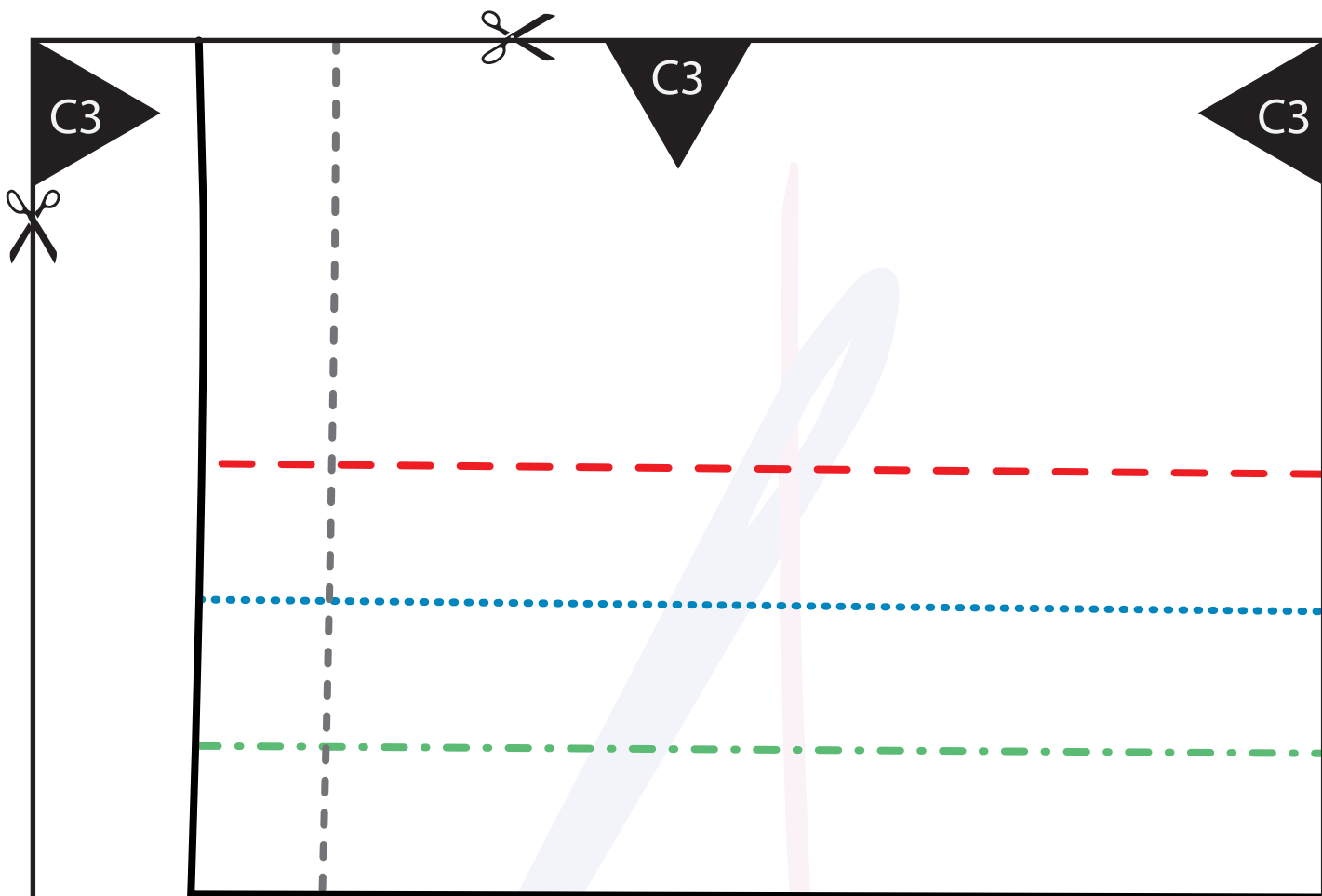


C2

C2

C2

Doble de la tela



Referencia: Falda lápiz

Talla: 8, 10, 12 y 14

Pieza: Pretina

Piezas a cortar: 1 vez en tela

1 vez en entretela

No. de pieza: 3 de 3

